

## Информация о наличии комфортных условий в МАДОУ №5



Федеральный Закон №273 от 29.12.2012 г. «Об образовании в Российской Федерации» законодательно закрепляет принцип доступности образования для инвалидов и лиц с ограниченными возможностями здоровья.

Для обеспечения «равного доступа к образованию» для всех обучающихся с учетом разнообразия особых образовательных потребностей и индивидуальных возможностей, в МАДОУ №5 созданы специальные условия:

- На заборе у входной калитки имеется табличка, (текстовая и графическая информация об учреждении) выполненная рельефно-точечным шрифтом Брайля.



- Перед входом на территорию МАДОУ № 5 расположен звонок вызова ассистента (помощника) из числа сотрудников ДОУ, для предоставления услуг по оказанию инвалидам и лицам с ОВЗ необходимой технической помощи.



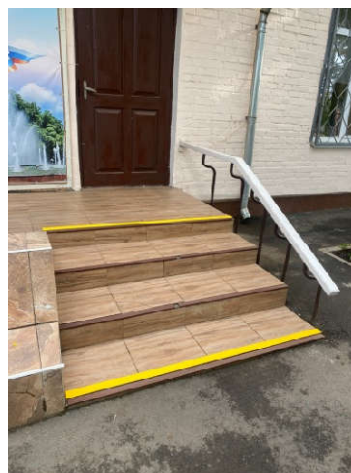
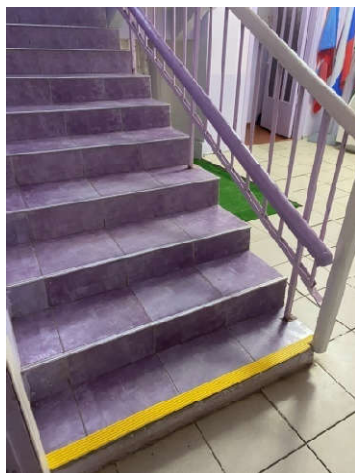
- Имеется беспрепятственный въезд на территорию учреждения для инвалидов-колясочников.
- Для обеспечения беспрепятственного доступа в здания образовательной организации инвалидов и лиц с ограниченными возможностями здоровья имеется инвалидное кресло и переносной пандус.
- Дверные проемы в образовательной организации обеспечивают беспрепятственный доступ в здание инвалидов и лиц с ограниченными возможностями здоровья.



- Конструктивные особенности здания МАДОУ № 5 не предусматривают наличие подъемников, обеспечивающих доступ инвалидов и лиц с ограниченными возможностями здоровья (ОВЗ). При необходимости инвалиду или лицу с ОВЗ для обеспечения доступа в здание образовательной организации будет предоставлено сопровождающее лицо.
- Предусмотрено дублирование звуковой и зрительной информации для инвалидов по слуху и зрению.



- При входе в здание и на лестничных маршах ДОУ обозначены контрастные ступени (желтый цвет).





- В здании детского сада имеется зона отдыха (ожидания), оборудованная соответствующей мебелью.



- Для ориентировки в здании детского сада разработана система пространственной навигации, которая должна помочь посетителю определиться, куда ему идти.



- Обеспечена доступность питьевой воды.



- Для ориентировки в здании детского сада имеются контрастные цветные вывески с названием помещений, выполненные рельефно-точечным шрифтом Брайля.



- В образовательной организации имеется Специально-оборудованное санитарно-гигиеническое помещение.



- Имеется альтернативная версия официального сайта в сети интернет по зрению.

